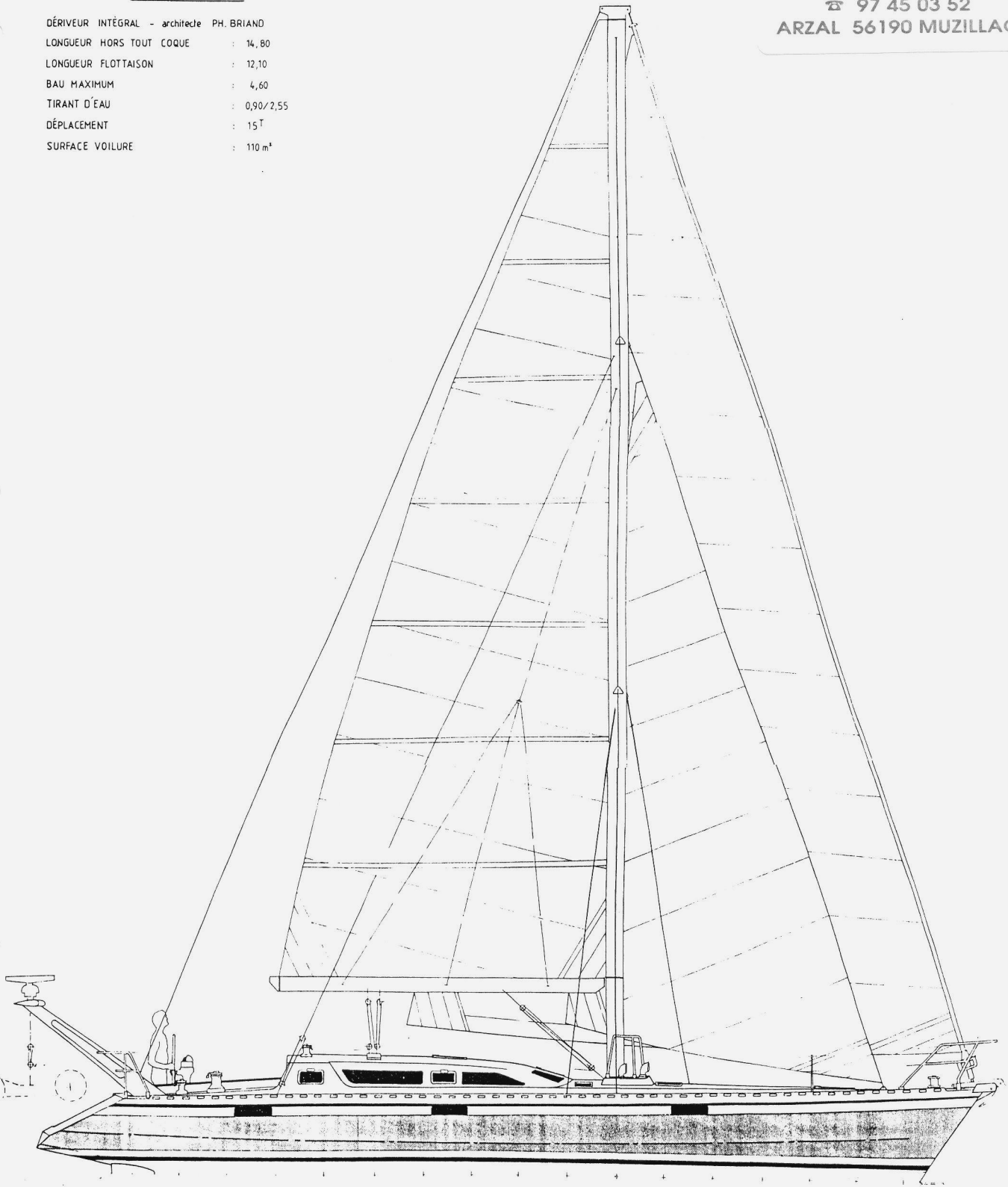


## CARACTÉRISTIQUES

DÉRIVEUR INTÉGRAL - architecte PH. BRIAND	
LONGUEUR HORS TOUT COQUE	: 14,80
LONGUEUR FLOTTAISON	: 12,10
BAU MAXIMUM	: 4,60
TIRANT D'EAU	: 0,90/2,55
DÉPLACEMENT	: 15 <sup>T</sup>
SURFACE VOILURE	: 110 m <sup>2</sup>



OVNI 47'

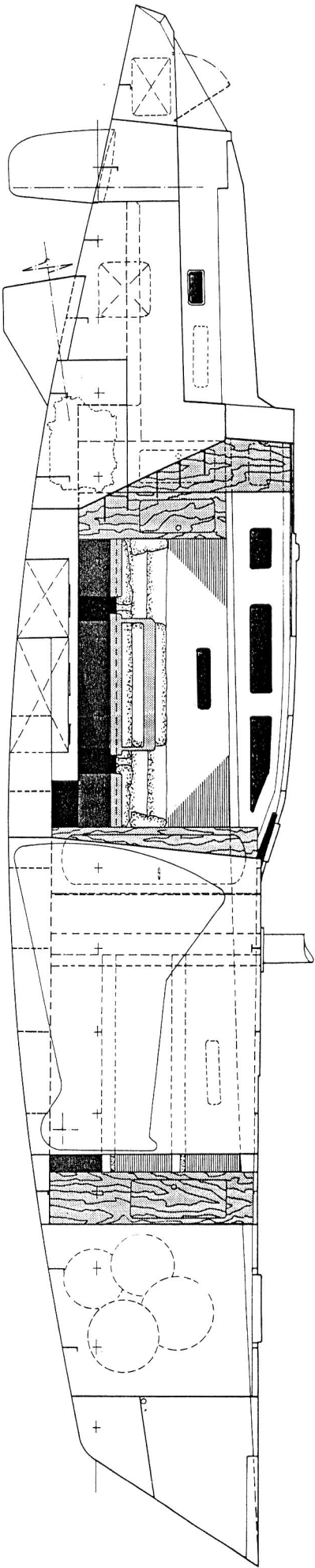


CONSTRUCTION DE BATEAUX ALUMINIUM

B.P. 73

85100 LES SABLES D'OLONNE Cédex 02

Tel: 81 21 08 02 Télax: 100 756 Télécopie: 81 95 90 78



OVNI 47'

